

Zpeněžování jatečných prasat

Vyhláška 194

**„O způsobu provádění klasifikace jatečně
upravených těl zvířat“**

Základní pojmy

- **jatečná prasata**
 - prasata, která nebyla použita k plemenitbě, vykrmená nebo vyřazená z chovu, určená k jatečným účelům
- **jatečně upravené tělo (JUT)**
 - **2 k sobě náležející půlky s hlavou + kůží**,
bez výkrojů očních a ušních + špárků
+ **bez mozku** + míchy + jazyka
+ bránice + bráničního pilíře + **ledvin** + ledvinového tuku (**plsti**)
+ pohlavních orgánů
+ **orgánů dutiny hrudní + břišní + pánevní**, vyňatých i
s přirostlým tukem

- **hmotnost JUT za tepla**
 - hmotnost zjištěná vážením v teplém stavu po ukončení porážky + veterinární prohlídky, a to nejpozději **do 45 minut** po provedení vykrvovacího vpichu
- **hmotnost JUT za studena (přejímací hmotnost)**
 - stanoví se tak, že se hmotnost za tepla sníží o **2 %**
- **svalovina (libové maso)**
 - **červené příčně pruhované svalstvo** stanovené při detailní disekci JUT
- **podíl svaloviny (libového masa) z jatečně upraveného těla**
 - procentuální **podíl** hmotnosti **svaloviny** z hmotnosti **JUT**

- **klasifikace**
 - **zařazování JUT do příslušných jakostních tříd – podle stanovených znaků a charakteristik + jejich označení jakostní třídou klasifikace**
- **klasifikátor**
 - kvalifikovaný odborník, který získal po absolvování odborné přípravy + závěrečných zkoušek z teorie a praxe osvědčení o odborné způsobilosti k provádění klasifikace
- **jakostní třída**
 - třída, do které byla zařazena JUT prasad podle klasifikačního systému
- **klasifikační schéma SEUROP (SEUROP-systém)**
 - způsob klasifikace JUT prasad o přejímací hmotnosti 60–120 kg a zařazení do jakostních tříd

Klasifikace těl jatečných prasat

Obchodní třída	Požadavky
Podíl svaloviny (%) z jatečně upraveného těla s přijímací hmotností od 60 do 120 kg	
S	60 a více
E	55–59,9
U	50–54,9
R	45–49,9
O	40–44,9
P	méně než 40
N	Jatečně upravená těla prasat do 59,9 kg včetně.
T	Jatečně upravená těla prasat nad 120 kg .

- **invazivní metody** – přístroje na podkladě **vpichových sond**
 - sonda musí být zavedena do jatečného těla
 - zjišťují hodnoty opticko-elektronicky
(**FOM, HGP 4**)
- **neinvazivní metody** – přístroje pracují na podkladě **ultrazvuku**
 - snímač působí na povrchu těla, neporušuje celistvost
(**UltraFOM 300** – Dánsko)
- **dvoubodová metoda** – neinvazivní metoda – **manuální postup**
 - **pomocná tabulka** nebo **elektromechanické měřítko**
(ČR – **< 200 prasat/týden**)
- **automatické přístroje** – plně automatizované přístroje 3. generace (**AutoFOM**)
 - měření se provádí **před vykolením**
 - umožňuje zařídování **jednotlivých masných partií**
 - princip představuje **trojrozměrný digitální obraz**
(16 ultrazvukových snímačů uložených v ocelovém loži)
 - 250 jatečných prasat/hodinu

Schválené metody klasifikace JUT

Označení metody	Rovnice
Manuální	
Dvoubodová (ZP)	$\hat{y} = 59,08991 - 0,43868 \times S + 0,09792 \times M$
Aparativní přístroje	
Fat-O-Meater (FOM)	$\hat{y} = 70,28164 - 0,75376 \times S + 0,00270 \times M$
Hennessy Grading Probe (HGP 4)	$\hat{y} = 69,11354 - 0,67804 \times S + 0,00432 \times M$
ULTRA-FOM 300	$\hat{y} = 66,78382 - 0,80922 \times S + 0,04746 \times M$
Ultra-sound IS-D-05	$\hat{y} = 66,01987 - 0,69560 \times S + 0,01947 \times M$
Needle IS-D-15	$\hat{y} = 66,37105 - 0,80124 \times S + 0,05507 \times M$

\hat{y} – odhadovaný podíl svaloviny v jatečně upraveném těle (JUT)

S – tloušťka tuku (včetně kůže) v mm

M – tloušťka svalu v mm

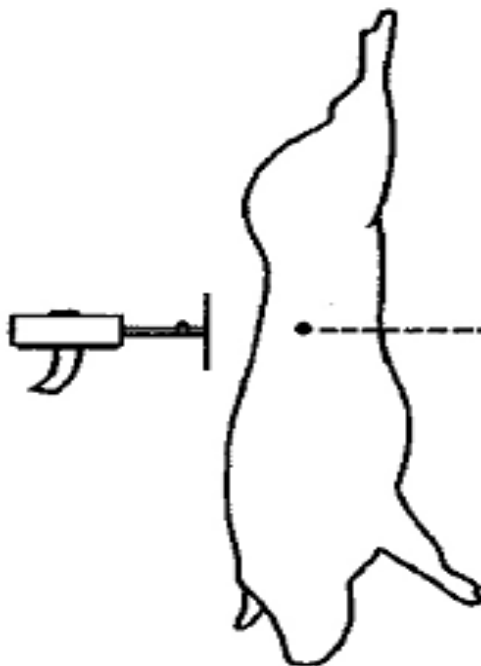
Označení metody	Místa měření
Manuální	
Dvoubodová (ZP)	S – posuvným měřítkem v bodě, kde je musculus gluteus medius (m.g.m.) nejvíce klenutý M – posuvným měřítkem v nejkratším spoji mezi přední stranou m.g.m. a horním okrajem páteřního kanálu
Aparativní přístroje	
Fat-O-Meater	S – 6,5 cm od podélné osy JUT mezi 2. a 3. posledním žebrem M – na stejném místě jako S
Hennessy Grading Probe	S – 7 cm od podélné osy JUT, mezi 3. a 4. posledním žebrem M – na stejném místě jako S
ULTRA-FOM 300	S – 7 cm od podélné osy JUT, mezi 2. a 3. posledním žebrem M – na stejném místě jako S
Ultra-sound IS-D-05	S – 7 cm od podélné osy JUT mezi 2. a 3. posledním žebrem M – v bodě měření S
Needle IS-D-15	S – 7,5 cm od podélné osy JUT mezi 2. a 3. posledním žebrem M – v bodě měření S

Měření laterálně od plicního řezu

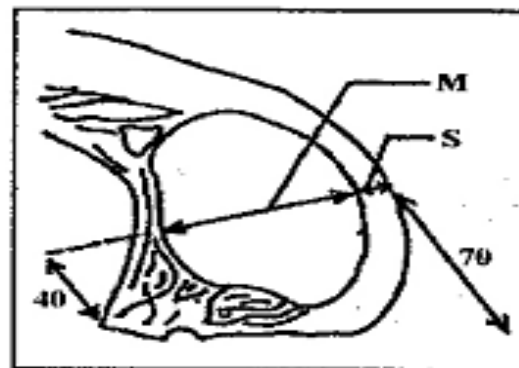
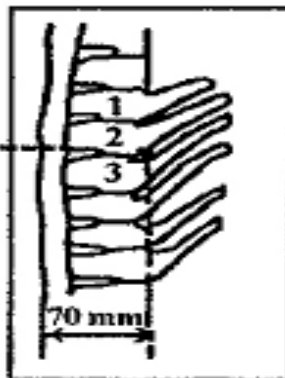
(tloušťka sádla + svaloviny – **65 mm** laterálně od linie plicního řezu)

FOM

Levá jateční půlka
pohled z vnější
strany (laterální)



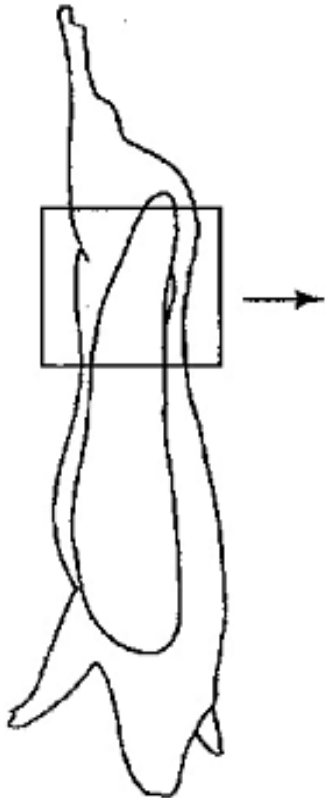
Detail místa měření



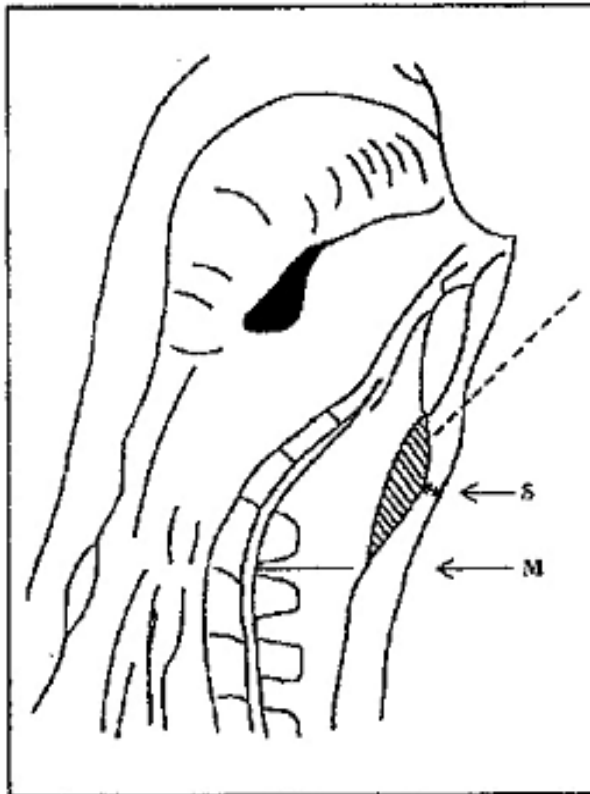
tloušťka **sádla včetně kůže** (S) + tloušťka **svalu** (M) měřená
mezi 2./3. posledním žebrem, 65 mm laterálně od linie plicního řezu (v mm)

Měření dvoubodovou metodou

Levá jateční půlka
pohled z vnitřní strany
(mediální)



detail místa měření



střední
hýžd'ovec
(*musculus
gluteus
medius*)

tloušťka **sádla s kůží** (S)
měřená v místě
nejvyššího vyklenutí
středního hýžd'ovce
(m.g.m) v mm

+

tloušťka **svalu** (M)
měřená jako nejkratší
spojnice kraniálního
okraje středního
hýžd'ovce (m.g.m)
+ **dorzálního okraje**
páteřního kanálu v mm