

Plemena prasat

- šlechtění **mateřských** plemen orientováno na:
 - vynikající **reprodukční vlastnosti**
 - výbornou **růstovou schopnost** při nízké spotřebě KKS
 - příznivé parametry jatečné hodnoty při velmi dobré kvalitě masa
 - velký tělesný rámec
 - odolnost vůči stresu
 - adaptabilitu k chovu ve všech typech technologií
- šlechtění **otcovských** plemen orientováno na:
 - výbornou **jatečnou hodnotu** – vysoký podíl svaloviny
 - velmi dobrou **růstovou schopnost** + **konverzi živin**
 - přiměřenou reprodukční schopnost
 - střední až velký tělesný rámec
- **společné**
 - dobrý zdravotní stav + pevná konstituce
 - dobrý fundament – utváření + funkčnost končetin
 - vhodnost kanců pro INS

České bílé ušlechtlé

- velmi dobré reprodukční vlastnosti
- vynikající růstová schopnost
- velmi dobrá konverze živin
- velmi dobrá masná užitkovost
- dobrá kvalita masa
- větší až velký TR
- vzpřímené ucho
- jemnější ale pevná kostra
- pevná konstituce s vysokým stupněm odolnosti vůči stresům
- bílá barva kůže i štětín



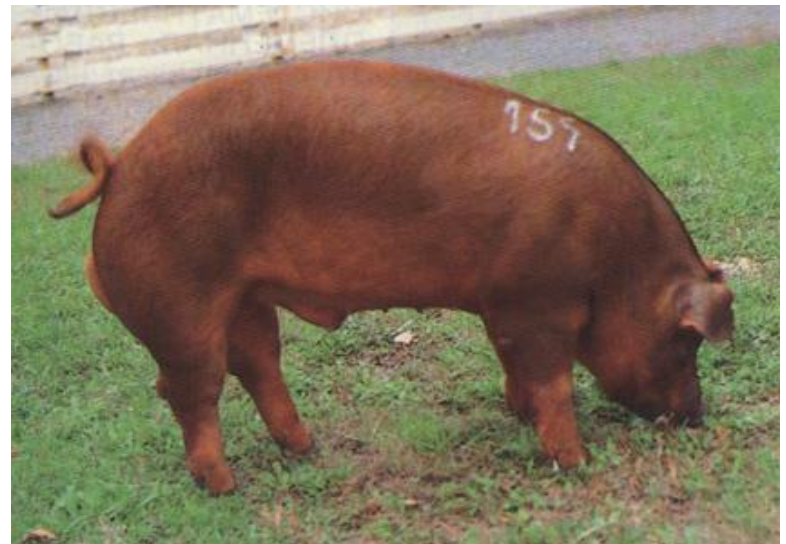
Česká landrase

- **velmi dobré reprodukční vlastnosti**
- **vysoká růstová intenzita**
- **velmi dobrá konverze živin**
- **velmi dobrá masná užitkovost**
- **větší TR**
- **jemnější, avšak pevná kostra**
- **klopené ucho**
- **jemnější, avšak pevná konstituce**
- **vysoký stupeň odolnosti vůči stresům**
- **bílá barva kůže i štětín**



Duroc

- otcovské plemeno
- střední až větší TR
- **velmi pevná** (tvrdá) **konstituce**
- přiměřeně mohutná + pevná kostra
- **plášt'ově červené–rezavé zbarvení** – široká škála odstínů
- **ucho poloklopené**
- **výrazně vyjádřený masný užitkový typ**
- **velmi dobrá kvalita masa**
- **velmi dobrá růstová intenzita**
- **dobrá konverze živin**



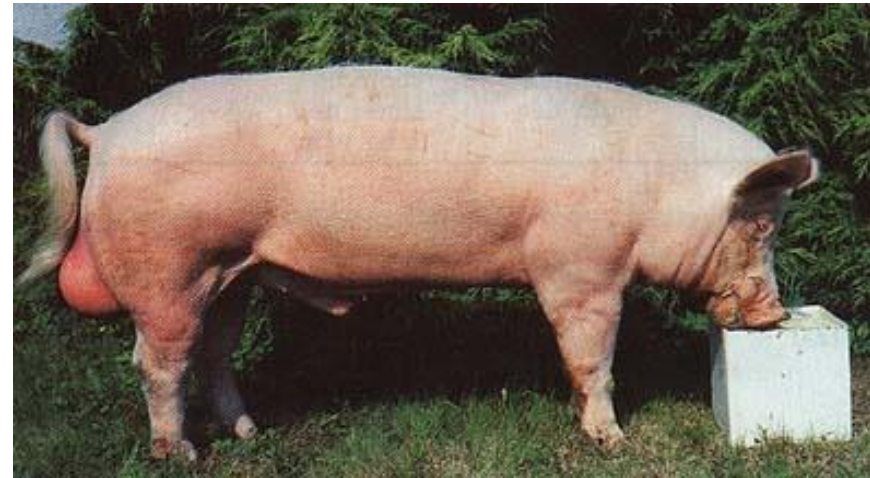
Hampshire

- otcovské plemeno
- střední až větší TR
- **pevná konstituce**
- přiměřeně silná kostra
- **ucho vzpřímené**
- **sytě černé zbarvení s bílým sedlem** (pokrývá krajinu plecí + hrudní končetiny)
- **masný užitkový typ – výrazně a suše vyjádřený**
- **dobrá kvalita masa**
- **dobrá intenzita růstu**
- **přijatelná konverze živin**



Bílé otcovské

- je otcovskou linií bílého ušlechtilého plemene
- **v charakteristice plemenného typu se neliší od mateřské linie**
- rozdíl spočívá v UT
- **suché vyjádření masného užitkového typu s mediální rýhou na hřbetě a kýtě**
- střední až větší TR
- pevná kostra, mohutnější než u mateřské linie
- **velmi dobrá růstová schopnost**
- **výborná konverze živin**
- **reprodukční vlastnosti – přiměřené chovnému cíli + použití plemene**



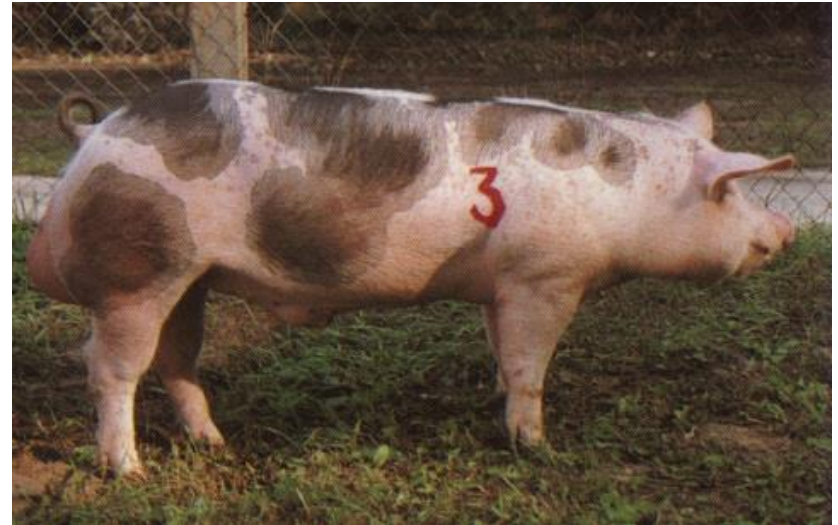
České výrazně masné

- otcovské plemeno
- střední až větší TR
- pevná, přiměřeně mohutná kostra
- **selekce směřovala k převažujícímu bílému zbarvení**
- **masný užitkový typ s dobrým osvalením**
- **příznivá růstová schopnost + konverze živin**



Pietrain

- otcovské plemeno
- **přiměřená růstová schopnost**
- **velmi dobrá konverze živin**
- **vysoce prošlechtěná schopnost vynikající masné užitkovosti**
- střední až větší TR
- pevná, dostatečně mohutná kostra
- **vzpřímené uši**
- **černobílé, popř. skvrnitě zbarvení** s nepravidelným zastoupením černé a bílé barvy a jejím rozložení po těle
- **výrazně masný, suše vyjádřený užitkový typ s vynikajícím osvalením všech důležitých masných partií – mediální rýha končí u kořene ocasu**



Belgická landrase

- otcovské plemeno
- **přiměřená výkrmová schopnost**
- **vysoká masná užitkovost**
- střední až větší TR
- dostatečně mohutná kostra
- **ucho klopené**
- **bílá barva**
- **vynikající, suše vyjádřený masný užitkový typ s mediální hřbetní rýhou, která přechází až na zád'**



Přeštické černostrakaté

- **vynikající reprodukční vlastnosti**
- **nenáročnost + vysoký stupeň přizpůsobivosti + odolnosti na vnější podmínky prostředí**
- **střední TR**
- **velmi pevná (tvrdá) konstituce**
- **vynikající odolnost vůči stresu**
- **černobílá barva** bez vymezení tělesných partií pro černou + bílou barvu
- **klopené ucho**

