

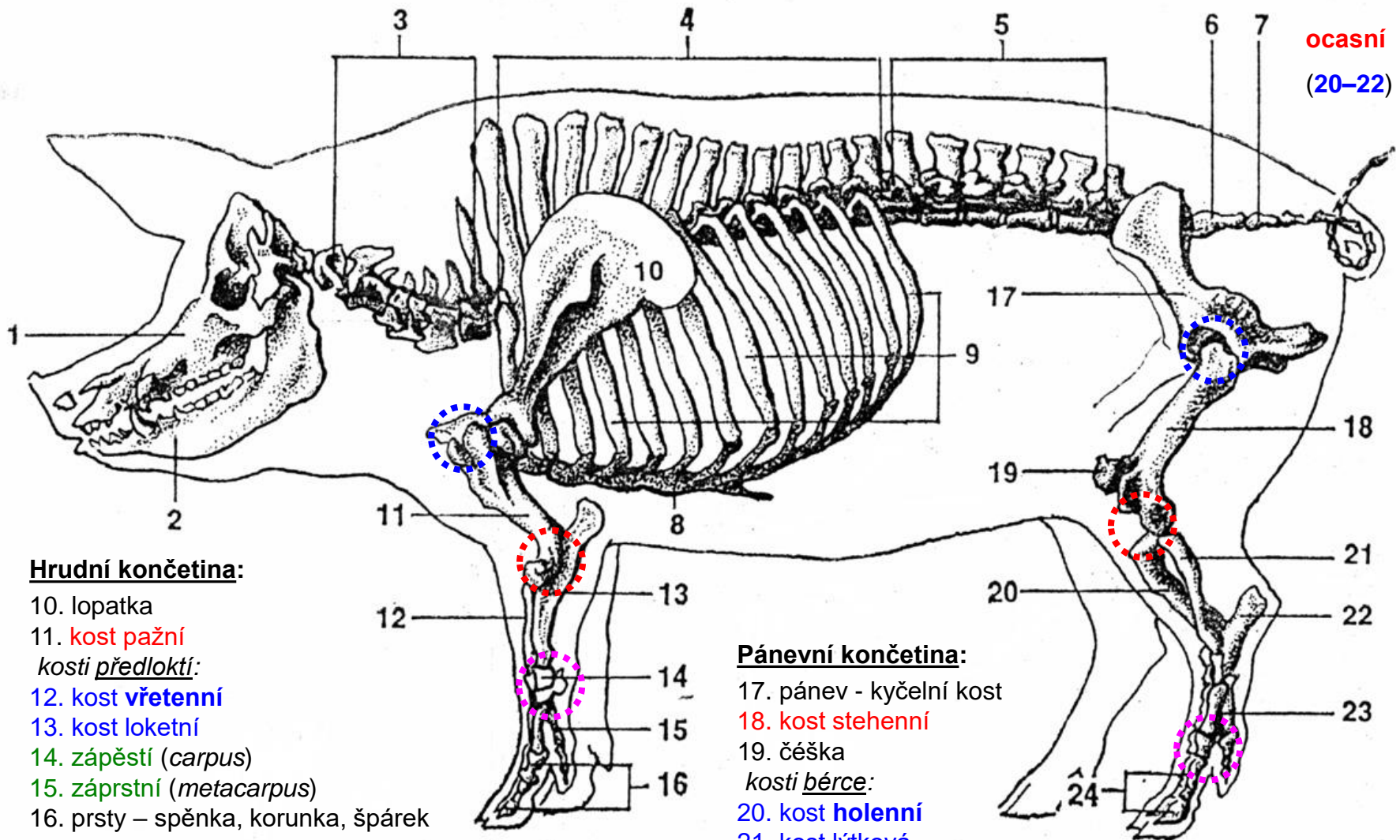
krční (7)

hrudní (14-16 - L-18)

bederní (6-7)

křížové (4)

ocasní
(20-22)



Hrudní končetina:

10. lopatka

11. **kost pažní**

kosti předloktí:

12. **kost vřetenní**

13. **kost loketní**

14. **zápěstí (carpus)**

15. **záprstní (metacarpus)**

16. prsty – spěnka, korunka, špárek

kloub – ramenní – loketní – zápěstní

Pánevní končetina:

17. pánev - kyčelní kost

18. **kost stehenní**

19. česka

kosti bérce:

20. **kost holenní**

21. **kost lýtková**

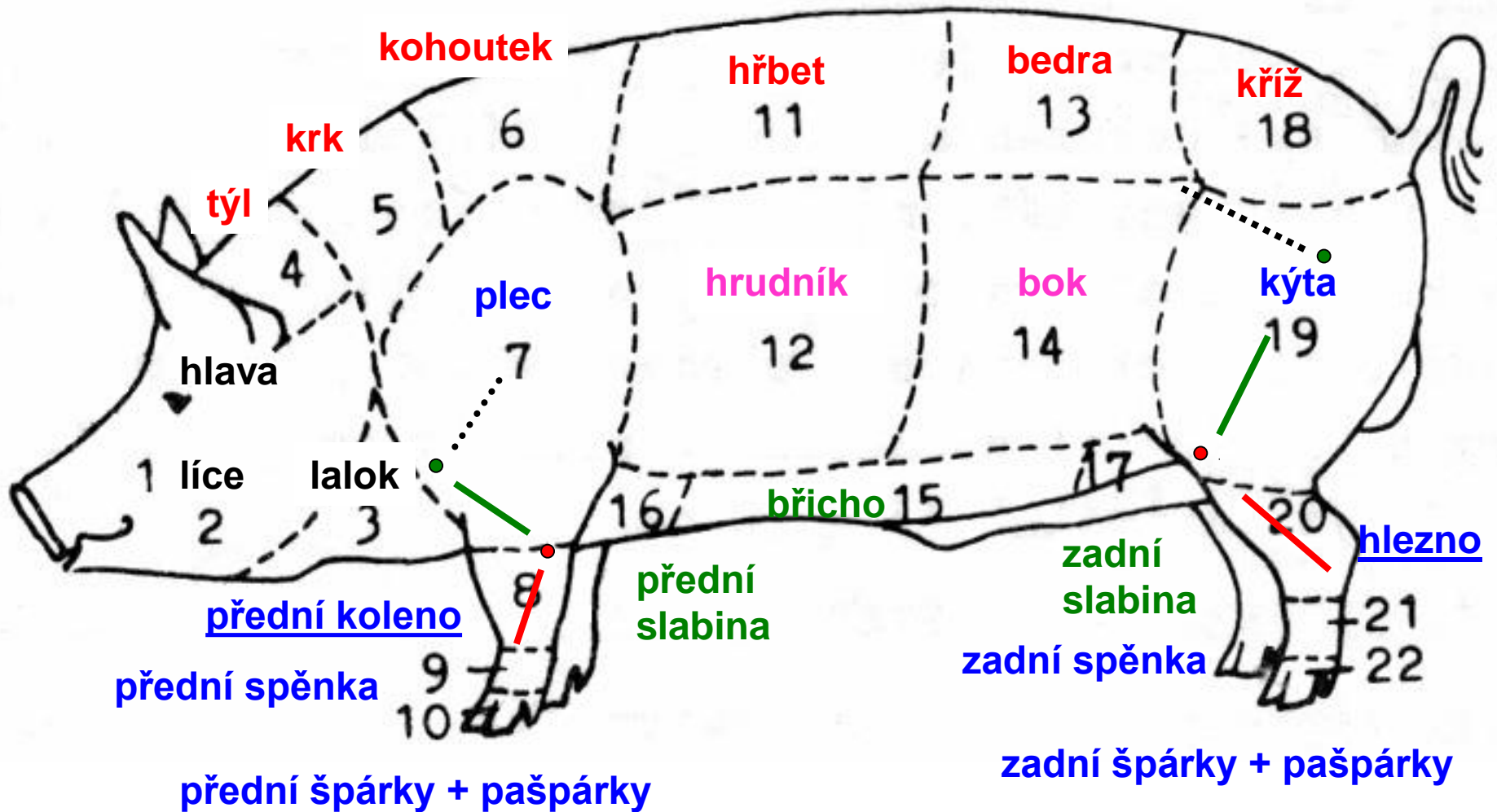
22. **hlezno (tarsus)**

23. **nárt (metatarsus)**

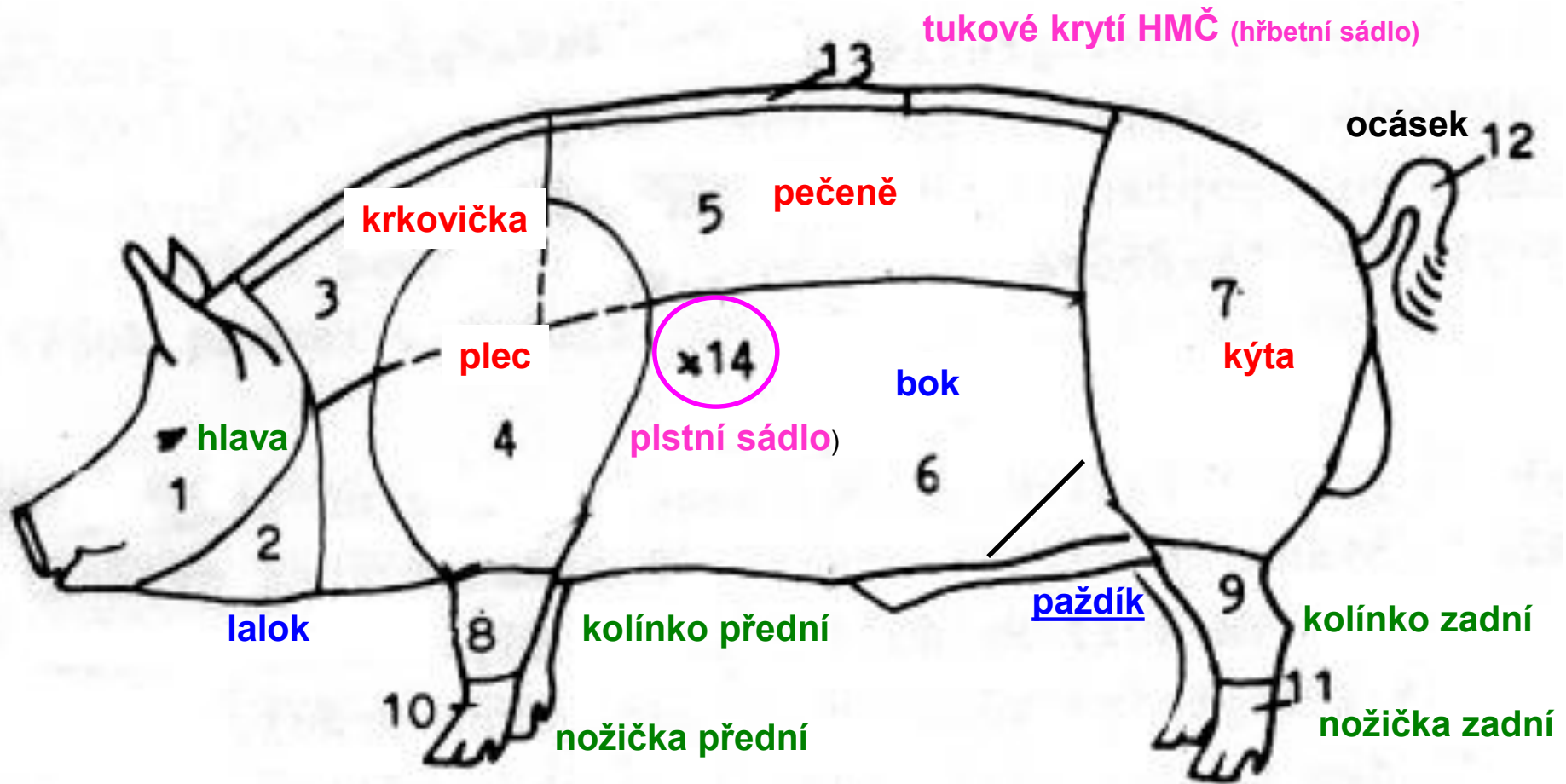
24. prsty – spěnka, korunka, špárek

kloub – kyčelní – kolenní – zánártní

Krajiny těla

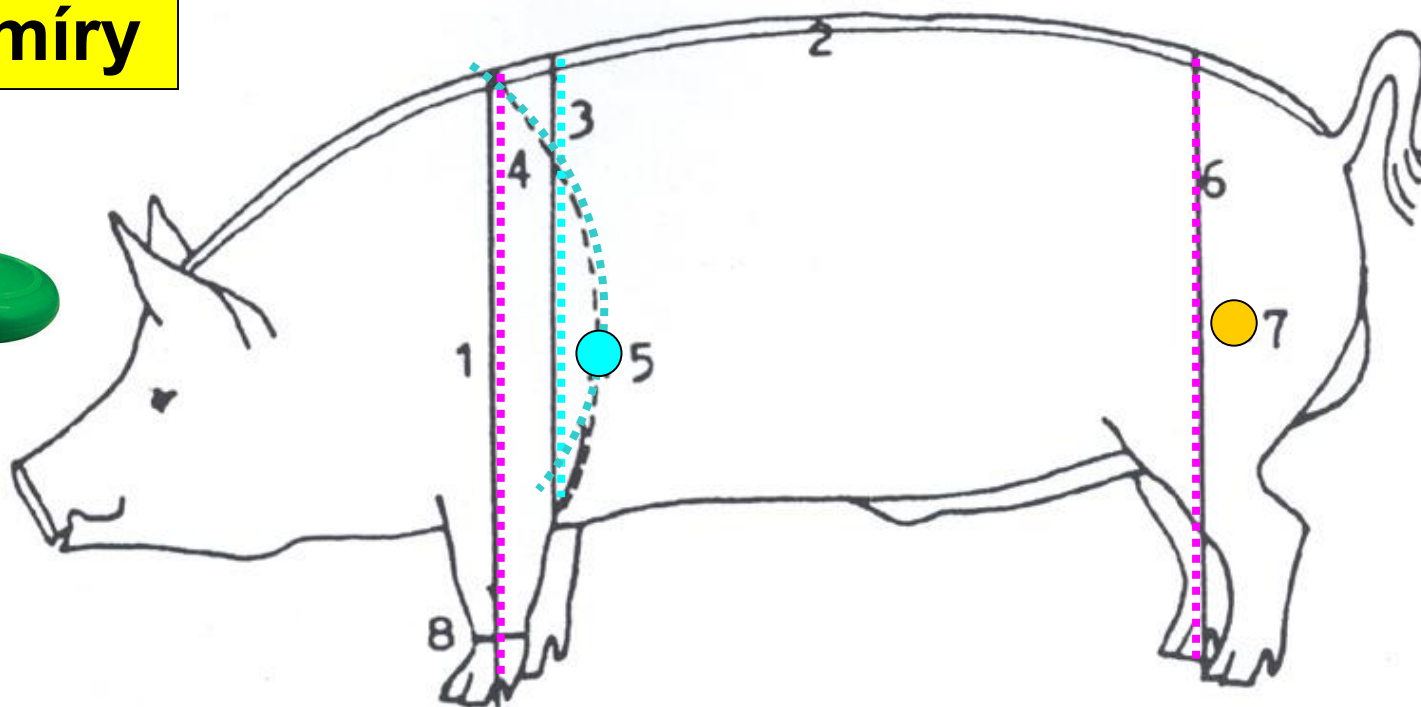


Jatečné partie prasete



hlavní masité části – protučnělé části – tučné části – s převahou kostí

Tělesné míry



	Tělesná míra	Měřítko	
1	Výška v kohoutku	posuvná hůl	od nejvyššího bodu kohoutku kolmo k zemi
2	Délka těla	pásková míra	od týlu, tj. místa mezi ušima po kořen ocasu
3	Hloubka hrudníku	posuvná hůl	od nejvyššího bodu kohoutku po spodní okraj hrudníku
4	Obvod hrudníku	pásková míra	za zadním hrbolem lopatky
5	Šířka hrudníku	posuvná hůl	asi 20 mm za zadním úhlem lopatky
6	Výška v kříži	posuvná hůl	od nejvyššího bodu v kříži kolmo k zemi
7	Šířka pánve	posuvná hůl	v nejširší části zadotrupí
8	Obvod holeně	pásková míra	v nejužším místě levé přední nohy